

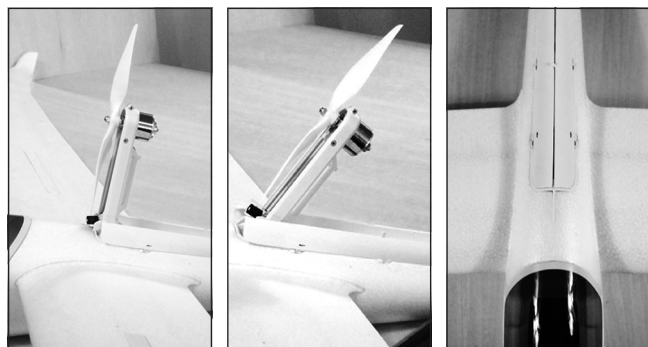
## Überprüfung der Funktionen:

### 1. Antrieb und Klapptriebwerk:

Das Modell ist mit einem Klapptriebwerk ausgestattet. Für den Kraftflug wird das Triebwerk aus dem Rumpf ausgefahren, so kann das Modell auf Höhe gebracht werden.

Der Antrieb und das Klapptriebwerk werden über den Mixer im Modell gesteuert.

Das Mixer-Modul wird zwischen dem Regler, dem Servo für das Klapptriebwerk und dem Empfänger geschaltet.



### 1.2 Funktionstest des Klapptriebwerks:

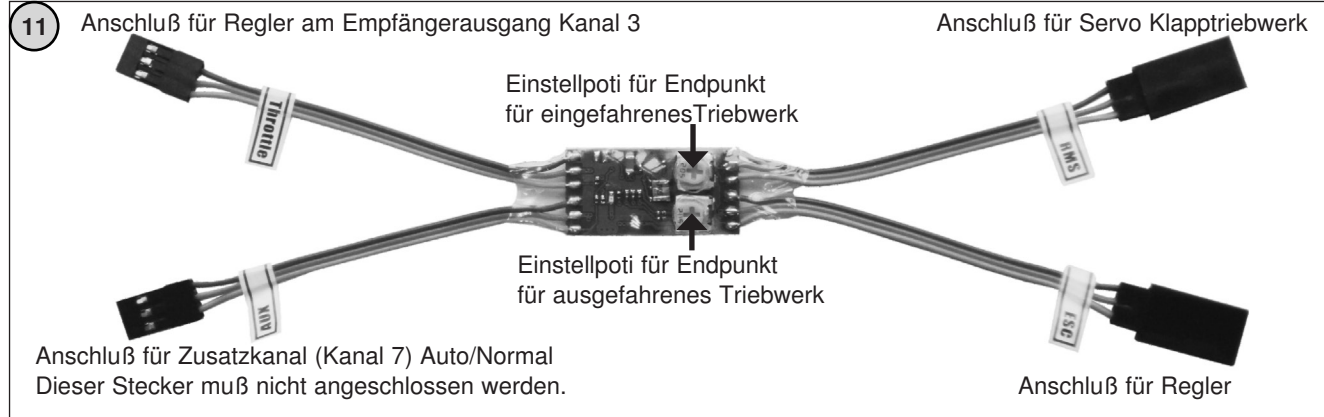
Gasknüppel auf Leerlauf-Stellung bringen und den Sender einschalten.

Den Schalter (Kanal 7) für die Zusatzfunktion des Klapptriebwerks auf NORMAL stellen.

Akku im Modell anschließen. Die LED am Mixer beginnt zu leuchten, das Triebwerk klappt aus.

Der Regler sendet ein Beep-Signal, das bedeutet, daß der Regler in Betriebsmodus schaltet.

Sollte die Gasfunktion nicht auf Leerlauf stehen bzw. Die Trimmung nicht auf 24% stehen blinkt die LED am Mixer.



**Bild 11 – 1.1 Mixer Modul für das Klapptriebwerk:**

Einstellungen anhand einer Futaba Fernsteuerung:

- Grundeinstellungen wie Mod-Einstellung, Schalterzuweisung etc. laut Anleitung des Fernsteuerungsherstellers durchführen.
- Kanal 3 auf Servo-Reverse setzten
- Gasknüppel auf Motor-Aus setzen und Trimmung auf + 24% setzen

- Zusatzkanal für Einziehfahrwerk auf Servo-Reverse setzen.
- Den Regler, das Servo für das Klapptriebwerk und den Empfänger an den Mixer anschließen. Die jeweiligen Anschlüsse sind gekennzeichnet.
- Das Mix-Modul wieder in den Rumpf einbauen.

### 1.3 Betrieb im Normalmodus:

Bei Betätigung des Gasknüppel läuft der Motor an. Das Klapptriebwerk bleibt ausgefahren.

### 1.4 Betrieb im Auto Modus

Gasknüppel auf Leerlauf-Stellung bringen, Schalter für Zusatzfunktion auf Auto stellen.

Wird der Gasknüppel jetzt langsam in Gasposition gebracht, klappt das Triebwerk aus und der Motor läuft an. Wird der Gasknüppel wieder auf Leerlaufposition gebracht, wird der Motor wieder ausgeschaltet und der Propeller am Stopper gebremst. ( Am Boden ohne Anströmung der Luft am Propeller, kann es vorkommen, daß der Propeller nicht in der richtigen Position stoppt. Propeller mit einem Schraubendreher in senkrechte Position stellen). Nach drei Sekunden fährt das Klapptriebwerk wieder ein.

Sollte das Triebwerk nicht in die korrekte Position gefahren werden, an den Trimpotis am Mixmodul korrigieren.

### 2. Fahrwerk und Bremsklappen:

Das Fahrwerk wird über den Kanal 5 geschaltet. Endaus schläge des Servo vom Fahrwerk überprüfen, gegebenenfalls den Servowerg für die beiden Endpunkte nachjustieren. Die Bremsklappen werden über den Kanal 6 gesteuert. Hier ebenfalls die Endpunkte nachjustieren.

